

Life Is On

eliwell[™]
by Schneider Electric

COLDFACE





COLDFACE

Certyfikowane sterowniki i panele elektryczne do komór chłodniczych

Regulatory i panele elektryczne serii Coldface zarządzają wszystkimi funkcjami statycznej lub wentylowanej komory chłodniczej z obciążeniami jednofazowymi i trójfazowymi w jednym urządzeniu.

Obudowa o innowacyjnej konstrukcji do montażu w komorze chłodniczej jest łatwa w montażu, wodoodporna i oferuje możliwość umieszczenia wewnątrz wszystkich niezbędnych urządzeń elektromechanicznych do prawidłowej kontroli i ochrony odbiorców chłodzi.

Wersje z odchylanym panelem przednim umożliwiają bezpośredni dostęp do automatycznych wyłączników zabezpieczających obciążenie.

Kontrolery oferują szereg zaawansowanych funkcji, takich jak nagrywanie zdarzenia HACCP z kalendarzem rocznym, odpompowaniem i zaprogramowanymi odszranianiami.

Seria Coldface jest certyfikowana zgodnie z dyrektywami europejskimi EN61439 - EN60204 dotyczącymi niskonapięciowych paneli elektrycznych do zintegrowanych zastosowań maszynowych.



Typowe aplikacje

- Zakłady przetwórstwa
- Gastronomia
- Hotele
- Serwerownie
- Fabryki makaronu
- Winnice
- Chłodnie
- Centra dystrybucyjne
- Sklepy z owocami i warzywami

- 1 EWRC 5000 NT
EWRC 5010 NT
EWRC 5030 NT
- 2 EWRC 300 - 500 NT
- 3 EWRC 500 NT 4D
- 4 IDPanel 978





Produktvorteile



Łatwość instalacji

Sterowniki i panele elektryczne serii Coldface są niezwykle łatwe w instalacji dzięki następującym cechom:

- Szybkie oprzewodowanie za pomocą śrubowych lub sprężynowych listew zaciskowych, bezpośredniego zasilania i dużej objętości wewnętrznej obudowy
- Specjalna instalacja ścienna dla maksymalnej łatwości instalacji
- Bezpośredni dostęp do automatycznych wyłączników ochrony konsumentów z ręcznym odblokowaniem



Łatwość użycia

Regulatory i panele elektryczne serii Coldface są łatwe i intuicyjne w obsłudze dzięki następującym funkcjom:

- Intuicyjny interfejs użytkownika
- Bezpośredni dostęp do najczęściej używanych parametrów
- Podwójny wyświetlacz o wysokiej rozdzielczości
- Podświetlane ikony i sześć dużych przycisków zapewniających bezpośredni dostęp do funkcji



Szybkie przyrządy do uruchamiania i monitorowania

- Kompatybilny z systemami monitoringu Eliwell TelevisGo i TelevisBlue
- Dzięki protokołowi Modbus Coldface jest również kompatybilny z systemami monitorowania innych firm.
- Szybka adaptacja do konkretnych aplikacji dzięki programowaniu za pomocą oprogramowania UNICARD i DeviceManager



Duży wyświetlacz LED pozwala aby stale kontrolować stan komórki.

Produktvorteile



Zalety

- Bezpośrednie sterowanie sprężarkami jednofazowymi lub trójfazowymi do 20A
- Dostępność wersji jednofazowych z maksymalnie 5 konfigurowalnymi wyjściami przekaźnikowymi w celu pełnego zarządzania wszystkimi obciążeniami
- Modele z zegarem do programowania odszraniania i funkcjami HACCP z kalendarzem rocznym
- Minimalny wysiętek przy instalacji na ścianie, podłączeniu i uruchomieniu
- Wyjątkowo elastyczna konfiguracja dla każdej aplikacji
- Duży wyświetlacz LED do natychmiastowego odczytu stanu ogniw
- Łatwość obsługi klawiatury i związanych z nią funkcji
- Samogasnąca obudowa o dużej objętości wewnętrznej i bryzgoszczelna
- Standardowa łączność z systemami nadzoru Televis i ModBus
- Certyfikowany zgodnie z dyrektywami europejskimi dotyczącymi rozdzielnic elektrycznych niskiego napięcia w zintegrowanych aplikacjach maszynowych



EWRC 5000 - 5010 - 5030

Wszystko pod kontrolą



Podwójny wyświetlacz z dużymi, łatwymi do odczytania liczbami

Wyłącznik główny

Dodatkowy odbiornik wyłącznika

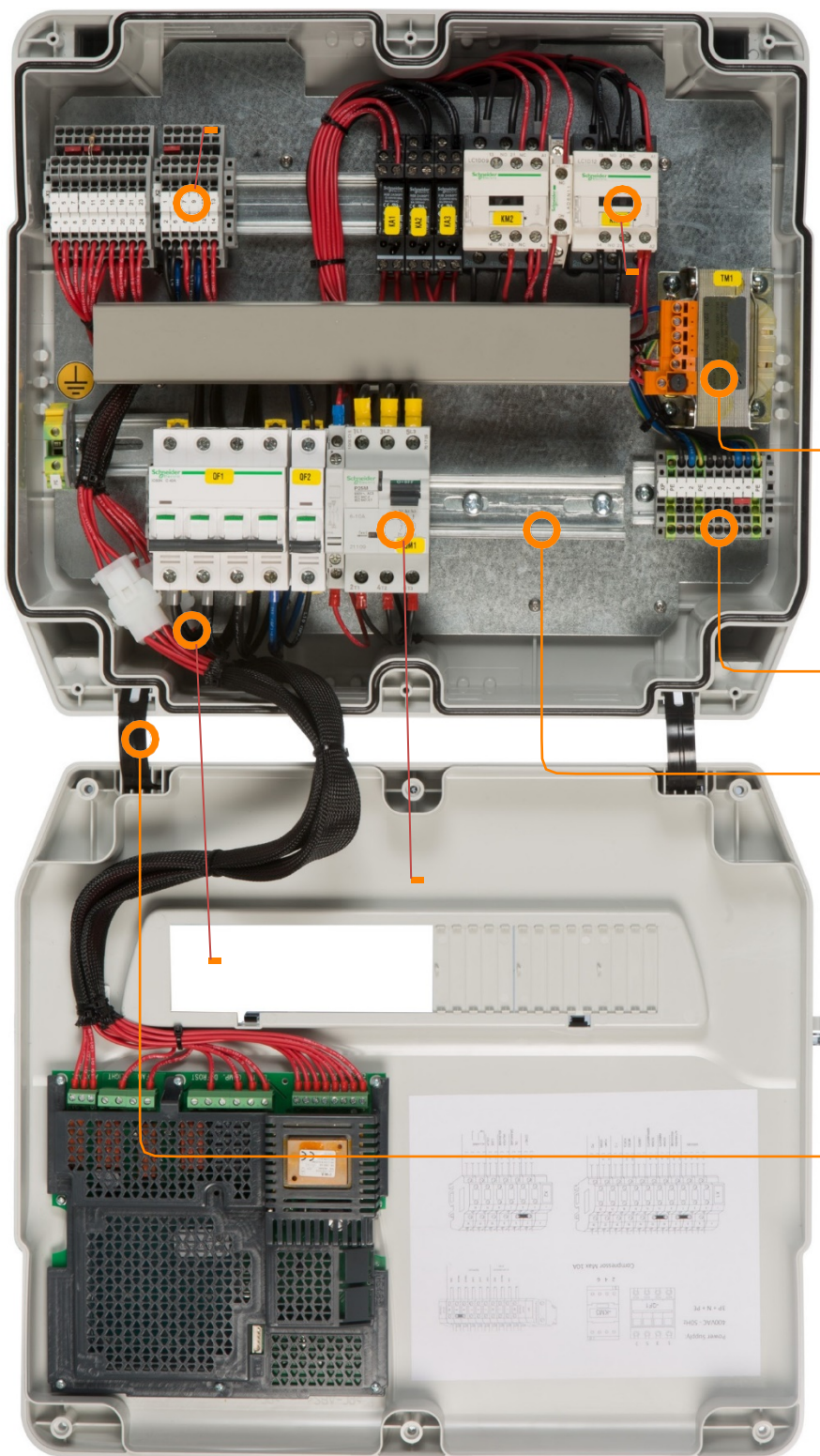
Ochrona silnika regulowana do 20 A

Bezpośredni dostęp do przetworników i urządzeń zabezpieczających do 15 modułów DIN

Wodoszczelna przednia klapa kłódka

EWRC 5000 - 5010 - 5030

Dużo miejsca na okablowanie



Listwa zaciskowa wejść analogowych i cyfrowych dla niskiego napięcia

Mienniki AC3 do sprężarek do 20 A, rezystorów odszraniających do 9 lub 12 kW oraz do wentylatora parownika do 2,2 kW

Transformatory separacyjne z napięciem pierwotnym 220-230-240 Vac i napięcie wtórne zabezpieczone bezpiecznikiem

Sprężynowa listwa zaciskowa do podłączenia odbiorników

Dużo miejsca wewnątrz sprzęt elektromechaniczny i połączenia elektryczne

Modułowa ochrona silnika do 20 A

Oddzielne połączenia elektryczne dla łatwiejszego montażu na ścianie

Zdemontowane zawiasy ułatwiające montaż panelu na ścianie



EWRC 5000 - 5010 - 5030

Ogólna charakterystyka

Linia paneli zasilających do pełnego sterowania komór chłodniczych jednofazowych lub trójfazowych, z bezpośrednim sterowaniem sprężarki z regulowanym zabezpieczeniem, wentylatorami parownika, rezystorem odszraniania, wentylatorami skraplacza, elektrozaworem,

Oświetlenie komory olejowej sprężarki i element grzejny. Panel przedni mieszczący do 15 modułów DIN dostarczona obudowa chroni przed zachlapaniem wodą i umożliwia bezpośredni dostęp do wyłączników automatycznych i regulowanej ochrony silnika. Sprężarkę można regulować za pomocą termostatu lub funkcji odpompowania.

Wszystkie połączenia wykonane są za pomocą praktycznych zacisków sprężynowych, które w połączeniu z ergonomią obudowy sprawiają, że wszelkie podłączenia elektryczne są szybkie i łatwe. Sterowanie elektroniczne oferuje szereg zaawansowanych funkcji, takich jak rejestrowanie zdarzeń HACCP z rocznym kalendarzem. Optoizolowane akcesorium wtykowe umożliwia podłączenie urządzenia do systemów nadzoru Televis lub ModBus.

Domyślna konfiguracja obejmuje większość aplikacji, ale instalator może ją w dużym stopniu dostosować do indywidualnych potrzeb użytkownika.

Produkt jest certyfikowany zgodnie z dyrektywami europejskimi dotyczącymi paneli elektrycznych niskiego napięcia do zintegrowanych zastosowań maszynowych (EN61439 - EN60204).



EWRC 5000 - 5010 - 5030

Specyfikacja techniczna



| | EWRC 5000 NT | EWRC 5010 NT | EWRC 5030 NT |
|-----------------------------|--|---|--|
| Wymiary | 450x380x160 mm | | |
| Obudowa | PC + ABS | | |
| Stopień ochrony | IP65 | | |
| Instalacja | Montaż naścienny | | |
| Ekran | 3 cyfry + znak i 4 cyfry | | |
| Obszar wyświetlania | NTC: -50...110 °C / PTC: -55...150 °C | | |
| Rezolucja | 0.1 °C | | |
| Wejścia analogowe | 3 x NTC / PTC* | | |
| Wejścia cyfrowe | 2 wejścia przepływające | | |
| Sterowanie | Jednofazowe | | Trójfazowe |
| Mocowanie | Zaciski śrubowe | Zaciski śrubowe na szynie DIN | |
| Akcesoria ochronne | - | Akcesoria ochronne | |
| RTC | Dostępny | | |
| HACCP | Dostępny | | |
| Łączność | TTL- i RS485**-Port dla Unicard, TelevisSystem i ModBus-System RTU | | |
| Zasilacz | 230 Vac +/-10 % 50/60Hz | 230 Vac (1-faza + Neutralny + Uziemienie) | 400 Vac (3-fazy+ Neutralny + Uziemienie) |
| Wyłącznik główny | - | Wyłącznik bipolarny | Czterobiegunowy wyłącznik automatyczny |
| Tempeatura pracy | -5...35 °C (Max. 40 °C nie ciągły) | | |
| Wilgotność środowiska pracy | 10...90 % RH (nie kondensuje) | | |

* konfigurowalny przez użytkownika - ** z opcjonalnymi akcesoriami wtykowymi

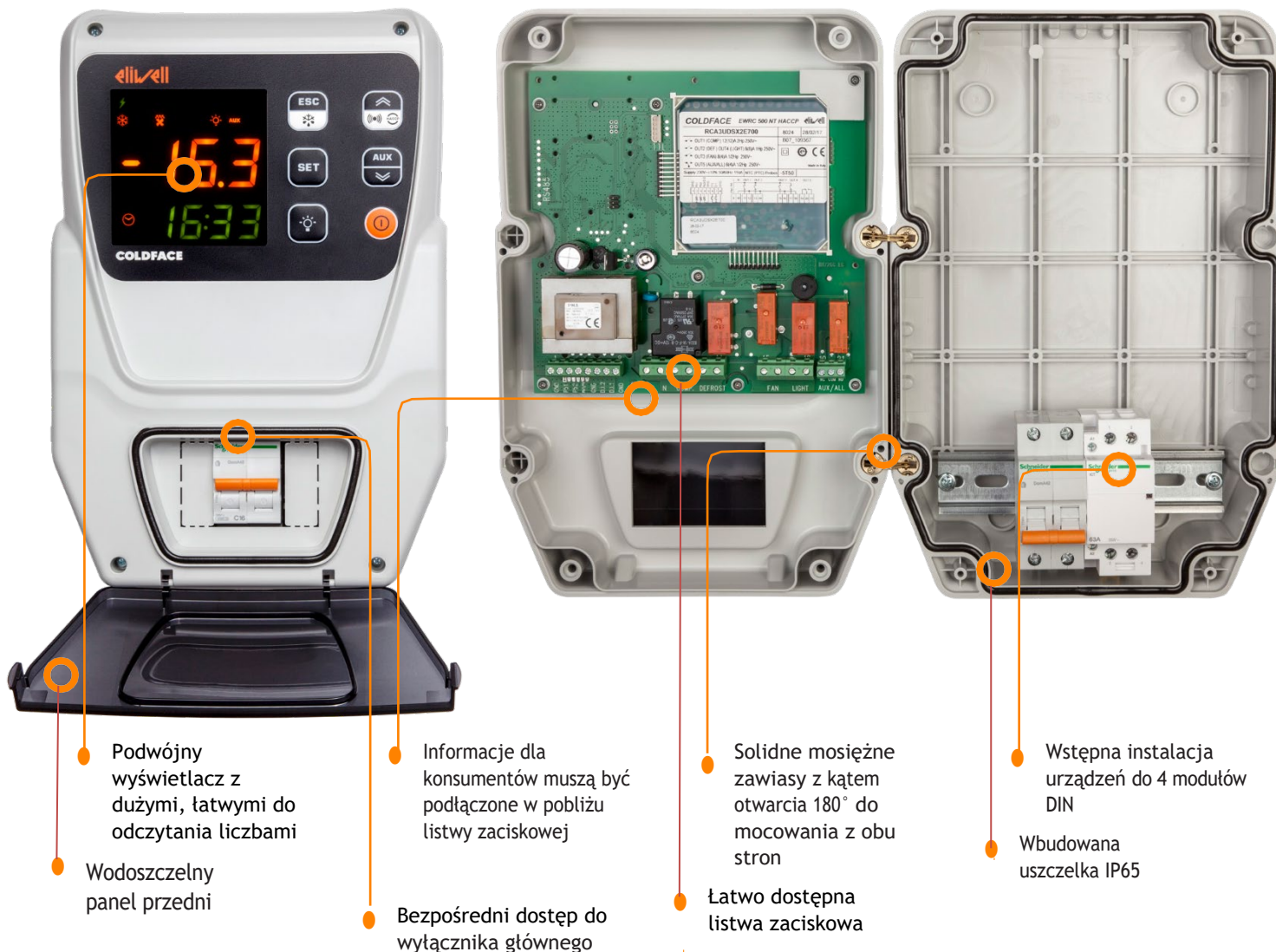
Tabela kodów

| Kod | Opis | Uwagi |
|---------------|-------------------------------------|---|
| RCH300DTX*700 | EWRC 5000 NT HACCP BZ 230Vac | tylko sterowanie elektroniczne |
| RCH301DTX*700 | EWRC 5010 NT HACCP BZ 2.5-4A 230Vac | HACCP/Buzzer/RTC |
| RCH302DTX*700 | EWRC 5010 NT HACCP BZ 4-6.3A 230Vac | HACCP/Buzzer/RTC |
| RCH303DTX*700 | EWRC 5010 NT HACCP BZ 6-10A 230Vac | HACCP/Buzzer/RTC |
| RCH304DTX*700 | EWRC 5010 NT HACCP BZ 13-18A 230Vac | HACCP/Buzzer/RTC |
| RCH305DTX*900 | EWRC 5030 NT HACCP BZ 2.5-4A 400Vac | HACCP/Buzzer/RTC |
| RCH306DTX*900 | EWRC 5030 NT HACCP BZ 4-6.3A 400Vac | HACCP/Buzzer/RTC |
| RCH307DTX*900 | EWRC 5030 NT HACCP BZ 6-10A 400Vac | HACCP/Buzzer/RTC |
| RCH308DTX*900 | EWRC 5030 NT HACCP BZ 9-14A 400Vac | HACCP/Buzzer/RTC |
| RCH309DTX*900 | EWRC 5030 NT HACCP BZ 13-18A 400Vac | HACCP/Buzzer/RTC |
| RCH310DTX*900 | EWRC 5030 NT HACCP BZ 17-20A 400Vac | HACCP/Buzzer/RTC |
| RCH311DTX*900 | EWRC 5030 NT HACCP BZ 6 kW | HACCP/Buzzer/RTC/parownik z odszranianiem elektronicznym do 6 kW |
| RCH312DTX*900 | EWRC 5030 NT HACCP BZ 12 kW | HACCP/Buzzer/RTC/parownik z odszranianiem elektronicznym do 12 kW |

* Cyfra na tej pozycji wskazuje dostępny język artykułu: 1: ITA-ENG 2: ENG-AR 3: ITA-SPA 4: FRA-DE 5: GRE-RUS

EWRC 300 NT - EWRC 500 NT

Ogólna charakterystyka



Podwójny wyświetlacz z dużymi, łatwymi do odczytania liczbami

Wodoszczelny panel przedni

Informacje dla konsumentów muszą być połączone w pobliżu listwy zaciskowej

Bezpośredni dostęp do wyłącznika głównego

Solidne mosiężne zawiasy z kątem otwarcia 180° do mocowania z obu stron

Łatwo dostępna listwa zaciskowa

Wstępna instalacja urządzeń do 4 modułów DIN

Wbudowana uszczelka IP65

Linia sterowników elektronicznych do zarządzania jednofazowymi komorami chłodniczymi, z bezpośrednim sterowaniem sprężarki do 2KM, wentylatorów parownika, grzałki odszraniania, oświetlenia pomieszczenia i alarmu.

Zaprojektowany, aby pomieścić do 4 modułów DIN, panel przedni chroni przed zachlapaniem wodą i umożliwia bezpośredni dostęp do głównego wyłącznika.

Optoizolowane akcesorium wtykowe umożliwia podłączenie urządzenia do systemów nadzoru Televis lub ModBus.

Produkt jest certyfikowany zgodnie z dyrektywami europejskimi dotyczącymi paneli elektrycznych niskiego napięcia do zintegrowanych zastosowań maszynowych (EN61439 - EN60204).

EWRC 300 NT - EWRC 500 NT

Specyfikacja techniczna



| | EWRC 300 NT | EWRC 500 NT | EWRC 500 NT BREAKER |
|--|---------------------------------------|--------------------------|---------------------|
| Wymiary | 213x318x102 mm | | 221x318x107 mm |
| Obudowa | PC + ABS | | |
| Stopień ochrony | IP65 | | |
| Instalacja | Montaż naścienny | | |
| Ekran | 3 cyfry + znak i 4 cyfry | | |
| Obszar wyświetlania | NTC: -50...110 °C / PTC: -55...150 °C | | |
| Rezolucja | 0.1 °C | | |
| Wejścia analogowe | 3(2) x NTC / PTC* | | |
| Wejścia cyfrowe | 2(3) x ruchomy | | |
| Wyjścia cyfrowe (skonfigurowane fabrycznie*) | 12(12) A 2 HP 250 Vac SPST | | |
| Sprężarka | | | |
| Odszranianie | 8(8) A 1 HP 250 Vac SPST | | |
| Wentylator parownika | 8(4) A ½ HP 250 Vac SPST | | |
| Oświetlenie | - | 8(8) A 1 HP 250 Vac SPST | |
| Alarm | - | 8(4) A ½ HP 250 Vac SPST | |
| Mocowanie | Zaciski śrubowe | | |
| Zegar czasu rzeczywistego | Opcjonalny | | |
| HACCP | Opcjonalny | | |
| Łączność | RS-485 Televis / Modbus | | |
| Zasilacz | 230 Vac / 11 VA | | |
| Przełącznik | - | 230 Vac Icn 4500 A 2P | |
| Prąd znamionowy | - | In = 16 A | |
| Napięcie udarowe | - | 4 KV | |
| Temperatura pracy | -5...+50 °C | | |
| Wilgotność środowiska pracy | 10...90 % RH (nie kondensuje) | | |

* Konfigurowalny przez użytkownika

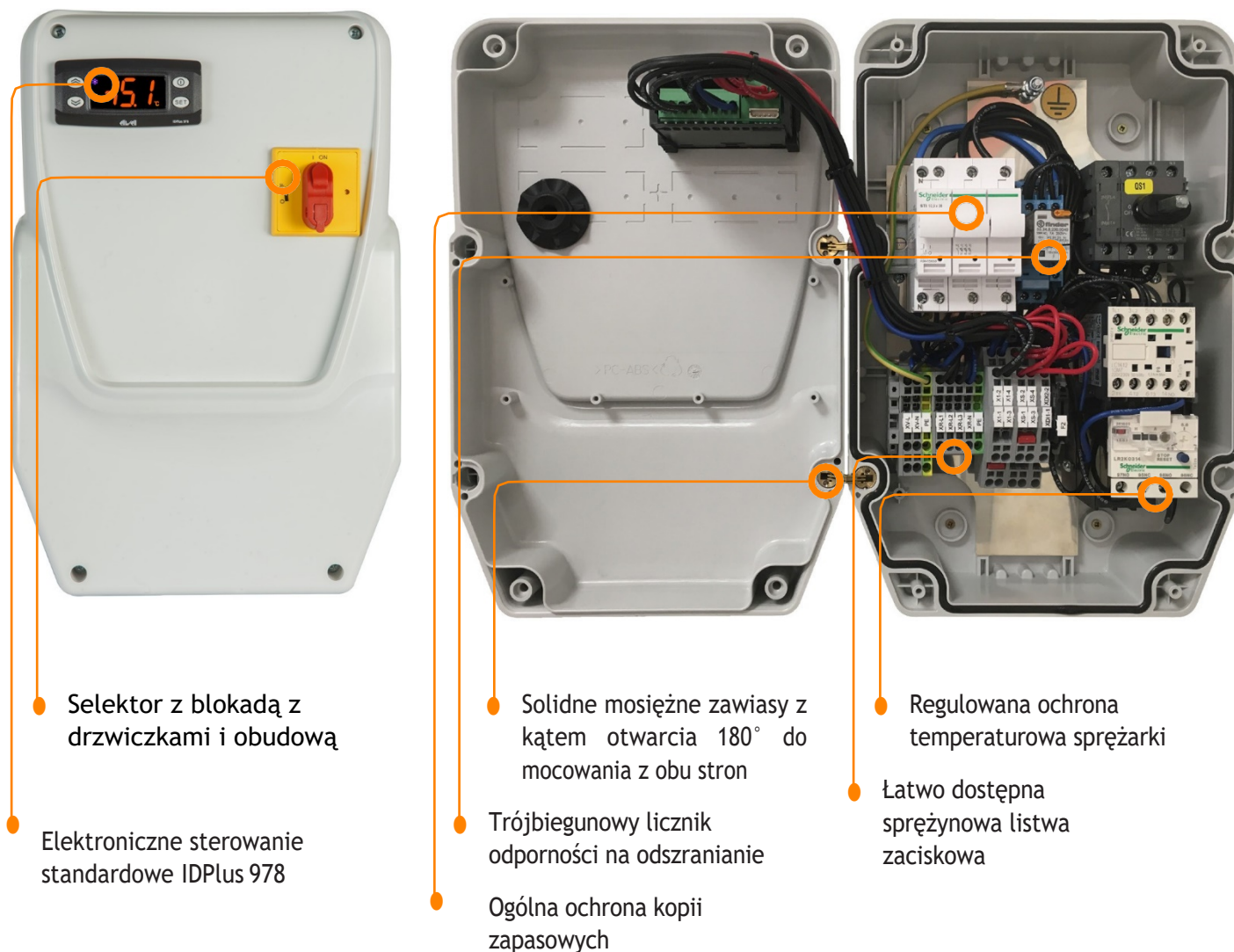
Tabela kodów

| Kod | Opis | Uwagi |
|---------------|---|---------------------------------|
| RCS3HDLX2*700 | EWRC 300 NT 2HP LATO | Lato |
| RCS3UDLX2*700 | EWRC 500 NT 2HP LATO | Lato |
| RCS3UDTX2*700 | EWRC 500 NT 2HP RTC HACCP BUZ | HACCP/Lato/RTC |
| RCA3UDRX2*700 | EWRC 500 NT 2HP BUZ 4DIN W/B | Lato/Wyłącznik obwodu |
| RCA3UDSX2*700 | EWRC 500 NT 2HP RTC HACCP BUZ 4DIN W/B | HACCP/Lato/Wyłącznik obwodu/RTC |
| KP00Q1S0 | RS485 Plug-in 40 x 49 mm Schraubklemmen | Moduł opcjonalny |

* Cyfra lub litera na tym miejscu wskazuje dostępny język elementu: 0: ITA; E: EN; F: FR; G: DE; O: POL; R: RUS; S: SPA; T: TUR; U: Arabic; W: SWE; Z: BRA

IDPanel 978

Ogólna charakterystyka



Selektor z blokadą z drzwiczkami i obudową

Elektroniczne sterowanie standardowe IDPlus 978

Solidne mosiężne zawiasy z kątem otwarcia 180° do mocowania z obu stron

Trójbiegunowy licznik odporności na odszranianie

Ogólna ochrona kopii zapasowych

Regulowana ochrona temperaturowa sprężarki

Łatwo dostępna sprężynowa listwa zaciskowa

Linia paneli zasilających do pełnego sterowania komorami chłodniczymi jednofazowymi lub trójfazowymi, z bezpośrednim sterowaniem sprężarki z regulowanym zabezpieczeniem temperaturowym, wentylatorami parownika, grzałką odszraniania, oświetleniem pomieszczenia. Zastosowanie szeroko stosowanego i dobrze znanego standardowego kontrolera, takiego jak IDPlus 978, sprawia, że uruchomienie i użytkowanie są niezwykle łatwe.

Wszystkie połączenia wykonane są za pomocą praktycznych zacisków sprężynowych, które w połączeniu z ergonomią obudowy sprawiają, że wszelkie podłączenia elektryczne są szybkie i łatwe.

Sterownik elektroniczny można podłączyć do systemów nadzoru Televis lub ModBus za pomocą zewnętrznego akcesorium BusAdapter.

Produkt jest certyfikowany zgodnie z dyrektywami europejskimi dotyczącymi paneli elektrycznych niskiego napięcia do zintegrowanych zastosowań maszynowych (EN61439 - EN60204).

IDPanel 978

Specyfikacja techniczna



| | IDPanel 978 5.5-8A 230Vac | IDPanel 978 8-11A 230Vac | IDPanel 978 3.7-5.5A 400Vac | IDPanel 978 5.5-6A 400Vac |
|---------------------------------|---|-----------------------------|---|------------------------------|
| Wymiary | 213x318x102 mm | | | |
| Obudowa | PC + ABS | | | |
| Instalacja | Montaż naścienny | | | |
| Ekran | 3 cyfry + znak | | | |
| Obszar wyświetlania | NTC: -50...110 °C / PTC: -55...140 °C / Pt1000: -55...150 °C | | | |
| Rezolucja | 0.1 °C | | | |
| Wejścia analogowe | 2 PTC / NTC / Pt1000* | | | |
| Konfiguralne wejścia | 1 cyfrowy (SELV) / analogiczny (PTC / NTC / Pt1000) / 1 cyfrowy (SELV) / seryjny TTL * | | | |
| Sterowanie | Jednofazowe | | Trójfazowe | |
| Sprężarka | 1PH 5.5 - 8.0 A | 1PH 8.0 -11.0 A | 3PH 3.7 - 5.5 A | 3PH 5.5 - 6.0 A |
| Odszranianie | 1PH 800W | | 3PH 2400W | |
| Wentylator parownika | 1PH 800W | | | |
| Oświetlenie | 1PH 800W | | | |
| Mocowanie | Zaciski śrubowe na szynie DIN | | | |
| Łączność | Port TTL do połączenia z Unicad/Kopiuł kartę lub system nadzoru TelevisSystem / Modbus* | | | |
| Zasilanie | 230 Vac (1-faza + Neutralny + Uziemienie) | | 400 Vac (3-fazy + Neutralny + Uziemienie) | |
| Zamek drzwi wyłącznika głównego | 25 A | | | |
| Temperatura pracy | -5...+40 °C | | | |
| Wilgotność środowiska pracy | 10...90 % RH (nie kondensuje) | | | |
| Ogólna ochrona | Bezpieczniki | | | |
| Ochrona silnika | Przełącznik termiczny | | | |

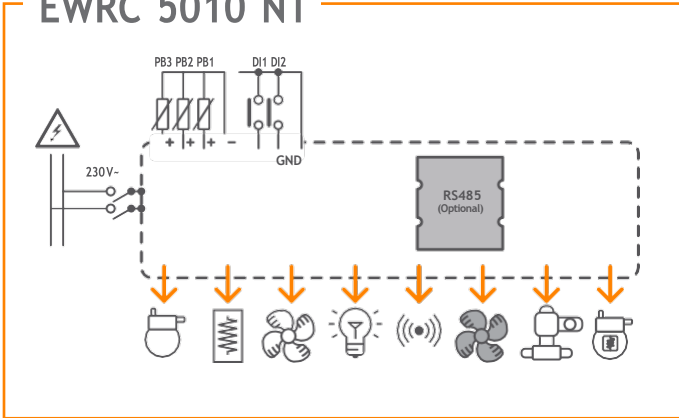
* Konfigurowalny przez użytkownika

Tabela kodów

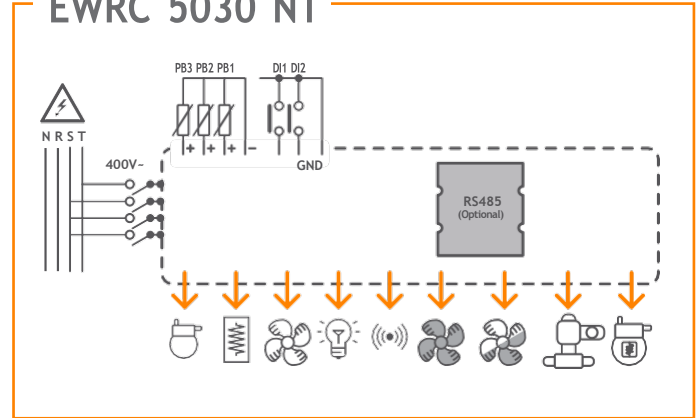
| Kod | Opis | Uwagi |
|---------------|-----------------------------|--------------|
| ELP300DSX0700 | IDPanel 978 5.5-8A 230Vac | HACCP/Buzzer |
| ELP301DSX0700 | IDPanel 978 8-11A 230Vac | HACCP/Buzzer |
| ELP302DSX0900 | IDPanel 978 3.7-5.5A 400Vac | HACCP/Buzzer |
| ELP303DSX0900 | IDPanel 978 5.5-6A 400Vac | HACCP/Buzzer |

Schaltpläne

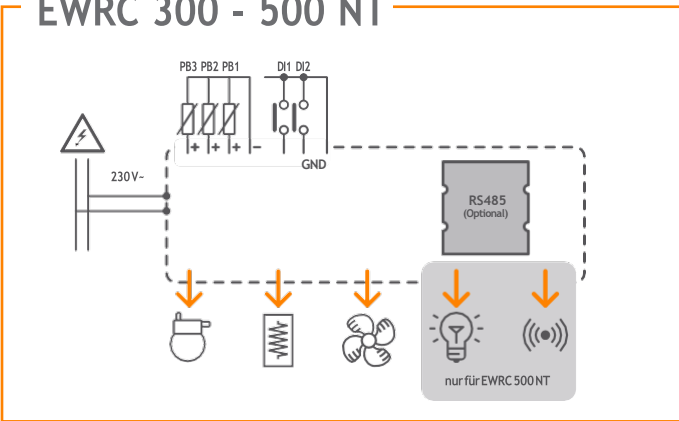
EWRC 5010 NT



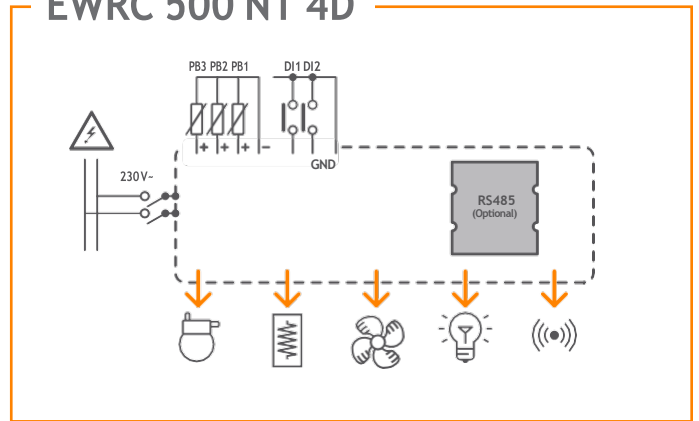
EWRC 5030 NT



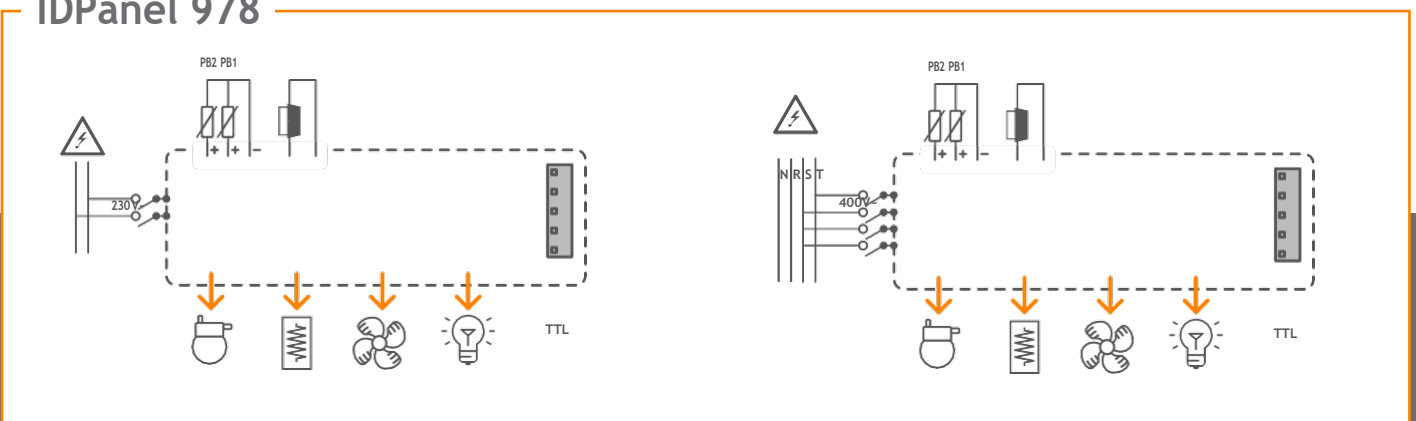
EWRC 300 - 500 NT



EWRC 500 NT 4D



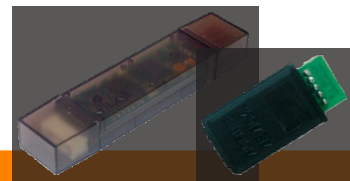
IDPanel 978



Schaltpläne

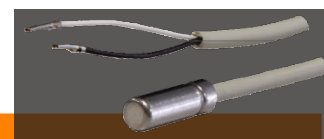
Zubehör

Interfejs w , Drażki programistyczne



| Kod | Opis |
|---------------|---|
| CC0S00A00M000 | Kopia karty Programator do/ Odczyt parametrów |
| CCA0BHT00UU00 | UNICARD USB/TTL |

Czujnik temperatury



| Kod | Opis |
|---------------|--|
| SN691150 | NTC IP68 Kabel aus Thermoplast-Gummi 1,5 m und Spitze 5 x 20 mm z tworzywa termoplastycznego |
| SN8DED11502C0 | NTC IP68 Kabel aus Thermoplast-Gummi 1,5 m und Spitze 5 x 20 mm z tworzywa termoplastycznego |
| SN8DAE11502C0 | NTC IP68 Kabel aus Thermoplast-Gummi 1,5 m und Spitze 6 x 20 mm ze stali |
| SN8DED13002C0 | NTC IP68 Kabel aus Thermoplast-Gummi 3 m und Spitze 6 x 20 mm ze stali |
| SN8DAE13002C0 | NTC IP68 Kabel aus Thermoplast-Gummi 3 m und Spitze 6 x 20 mm ze stali |

Plug-in RS485 (für EWRC 300 - 500 - 5010 - 5030 NT)

| Kod | Opis |
|----------|--|
| KP00Q150 | RS485 Plug-in 40 x 49 mm zaciski śrubowe |

Inne akcesoria (do EWRC 300 - 500 i IDPanel 978)

| Kod | Opis |
|----------|------------------------------|
| ZZ000292 | Ostona śruby TDI 20 (12Stk.) |
| ZZ000291 | Mosiężny zawias (12 Stk.) |



Verwandte Produkte

LKD Wykrywanie i zgłaszanie wycieków czynnika chłodniczego



Czujniki gazu z serii LKD reprezentują najnowsze osiągnięcia techniczne w detektorach gazu i są specjalnie zaprojektowane do wykrywania szerokiej gamy czynników chłodniczych: NH3, HFO, HC, HFC i CO2.

Czujniki gazów serii LKD charakteryzują się elastycznością zastosowania: jako czujniki wolnostojące do sterowania brzęczykiem, syreną itp., jako czujniki zintegrowane w systemie zdalnego monitoringu Eliwell lub w systemach innych firm dzięki wbudowanemu w interfejsie RS485 ModBus.

Główne zastosowania: komory chłodnicze nisko i średniotemperaturowe, lady chłodnicze, tłocznie.

| Kod | Opis | Zasilanie |
|---------------|----------------------------------|-----------|
| LKD41CO2XR400 | LKD 100 Model 110 CO2 | 12/24V |
| LKD41xxxxR400 | LKD 100 | 12/24V |
| LKD66CO2XR400 | LKD 200 Model 210 CO2 | 12/24V |
| LKD66xxxxR400 | LKD 200 | 12/24V |
| LKDR4CO2XR400 | LKD 100 Model 110 5 m Zdalny CO2 | |
| LKDR4xxxxR400 | LKD 100 5 m Zdalny | |
| LKDSG00000000 | LKD Ostona przeciwbryzgowa | - |

xxxx = R220 / R134 / R290 / R404 / R4A7 / R4F7 / R410 / R448 / R449 / R450 / R507 / R513 / R600 / NH3X w zależności od kompatybilnego czynnika chłodniczego

TelevisBlue Rozwiązanie chmurowe do monitorowania systemów



TelevisBlue to innowacyjny, w pełni oparty na chmurze system nadzoru dla małych i średnich zakładów, który wykorzystuje własne chronione radiowe łącze danych M2M do przesyłania informacji między zakładem a chmurą; nie jest wymagana żadna konfiguracja przez użytkownika.

TelevisBlue oferuje moc dostępnej przez Internet usługi zbierania danych w chmurze z prostą i szybką instalacją wstępnie aktywowanego zestawu.

UWAGA: Aby korzystać z produktu i usługi TelevisBlue, należy zaakceptować warunki korzystania z usługi na stronie internetowej www.televisblue.com/terms. Więcej informacji na temat charakterystyki systemu, krajów, w których dostępna jest usługa oraz kontrolerów, z którymi można się połączyć, można znaleźć w instrukcji obsługi online i odpowiednich załącznikach na stronie internetowej www.televisblue.com/help.

| Kod | Opis | Uwagi |
|---------------|------------------------------|---|
| TBR2S**1E0000 | TelevisBlue Starter 1Y 2G | Usługa 12 miesięcy w cenie. Monitorowanie, raportowanie i alerty, scentralizowany dostęp do danych. |
| TBR2P**1E0000 | TelevisBlue Plus 1Y 2G | Usługa 12 miesięcy w cenie. Monitoring, raportowanie i alarmy, scentralizowany dostęp do danych i zdalna konserwacja sterowników* |
| SAMANT3B30300 | ANTENNE 3B 3 m KABEL MCX90/M | Opcjonalna antena zewnętrzna |
| TBR2X0000GW00 | TelevisGate 2G | Tylko zmiana urządzenia |

** Dwie liczby oznaczają maksymalną liczbę zarządzanych zasobów: 01=5; 05=25; 10=50; 30=150; 50=250; 1H=500 zasobów. Usługa dostępna tylko w ograniczonej liczbie krajów. Zaktualizowana lista znajduje się w przewodniku online



Life Is On

eliwell™

by Schneider Electric

ITALIEN - HAUPTSITZ

Eliwell Controls Srl

Via dell'Industria, 15 Z. I. Paludi

32016 Alpago (BL) - Italy

T +39 0437 986 111

Vertrieb

T +39 0437 986 100 (Italy)

T +39 0437 986 200 (other countries)

E saleseliwell@schneider-electric.com

Technischer Kundendienst

T +39 0437 986 300

E techsuppeliwell@schneider-electric.com



Kontakt



Nowa strona

www.eliwell.com

Śledź nas na



CT123388 • rel. 09/17
© Copyright Eliwell Controls s.r.l. 2017 - Alle Rechte vorbehalten

Eliwell od ponad 35 lat dostarcza systemy sterowania i usługi dla komercyjnych i przemysłowych agregatów chłodniczych i klimatyzacyjnych, koncentrując się na produktach niezwykle innowacyjnych i zaawansowanych technologicznie. Eliwell jest częścią grupy Schneider Electric. Zapisz się do naszego newslettera na stronie www.eliwell.com