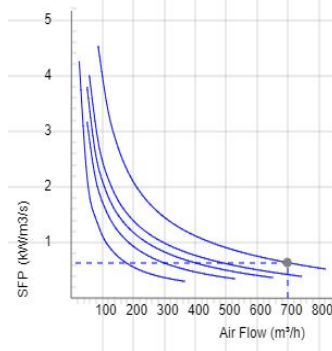
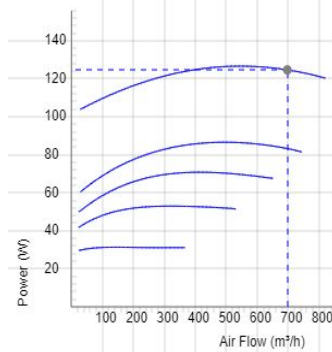
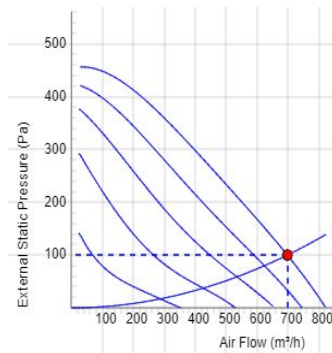


TKS 400 B1

- Wentylator dachowy z przyłączem kwadratowym TKS.
- Poziomy nawiew.
- Udokumentowane parametry i niezawodność.
- Operacyjne zarówno w 50 i 60 Hz.
- Wirnik z łopatkami pochylonymi do tyłu.
- Zewnętrzny silnik wirnika posiada bezobsługowe łożyska.
- Zintegrowane zabezpieczenie silnika.
- Puszka elektryczna posiada zabezpieczenie w klasie IP 54.
- Do regulacji prędkości służy transformator lub podłączony do urządzenia zewnętrzny regulator prędkości.
- Obudowa wentylatora jest wykonana z ocynkowanej stali, obudowa pomalowana powłoką poliestrową na czarno jako standard.
- Mechanizm Swing out dla ułatwienia czyszczenia i obsługi serwisowej.
- Najłatwiejsza metoda montażu wentylatora dachowego do przejścia dachowego TFU dla TKS.
- Wentylator spełnia wymogi dyrektywy środowiskowej M2.
- Aby zachować zgodność z regulacją ErP 2018, należy użyć regulatora prędkości zgodnego z lokalnymi przepisami.

Akcesoria

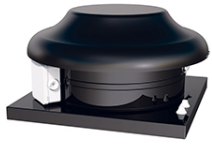
- VRDE 1,5
- VRS 1.0
- VRTE C
- Local Demand Controller Kit
- TFU 400
- Connection plate TFU 400
- Back draught shutter TFU 400



| DANE TECHNICZNE | 7210091 | 7210094 |
|--|-----------------------------|---------------------------------|
| | TKS 400 B1-v1 Black w cable | TKS 400 B1-v1 Brick red w cable |
| Napięcie | 230 V | 230 V |
| Faza | 1 ~ | 1 ~ |
| Częstotliwość | 50 Hz | 50 Hz |
| opcjonalna częstotliwość | 60 Hz | 60 Hz |
| Moc | 127 W | 127 W |
| Prąd | 0.57 A | 0.57 A |
| Prędkość | 2660 r. p. m. | 2660 r. p. m. |
| Maks. temperatura transportowane powietrze | 60 ° C | 60 ° C |
| Maks. temp. powietrza przy kontrolowanym | 60 ° C | 60 ° C |
| Poziom ciśnienia akustycznego w odł. 3 m | 62 dB(A) | 62 dB(A) |
| Waga | 6.2 kg | 6.2 kg |
| Klasa ochrony, silnik | 44 IP | 44 IP |
| Klasa izolacji obudowy, silnik | F | F |
| Kondensator | 4 µF | 4 µF |
| Maks. Wydatek | 820.80229824644 m³/h | 820.80229824644 m³/h |
| Maks. Ciśnienie | 458 Pa | 458 Pa |
| Zakres napięcia | 220-240 V | 220-240 V |

| DANE AKUSTYCZNE | Wydatek (m³/h) | L _A tot dB (A) | L _A (dB) | | | | | | | |
|----------------------------|----------------|---------------------------|---------------------|-------|-------|-------|------|------|------|------|
| | | | 63Hz | 125Hz | 250Hz | 500Hz | 1KHz | 2KHz | 4KHz | 8KHz |
| 5. Otoczenia Lw dB(A) 230V | 396 | 69 | 36 | 49 | 59 | 63 | 64 | 62 | 57 | 48 |
| 5. Wlotowego(A) 230V | 396 | 74 | 58 | 65 | 68 | 68 | 64 | 65 | 60 | 54 |
| 4. Wlotowego(A) 165V | 356 | 71 | 57 | 63 | 65 | 65 | 62 | 62 | 56 | 49 |
| 3. Wlotowego(A) 135V | 306 | 68 | 56 | 61 | 62 | 61 | 59 | 58 | 51 | 43 |
| 2. Wlotowego(A) 110V | 245 | 63 | 56 | 55 | 55 | 56 | 54 | 53 | 43 | 34 |
| 1. Wlotowego(A) 80V | 184 | 52 | 46 | 45 | 44 | 47 | 44 | 36 | 30 | 26 |

WYMIARY



TKS 400 B1

Voltage steps

| 1 | 2 | 3 | 4 | 5 |
|-----|------|------|------|------|
| 80V | 110V | 135V | 165V | 230V |

