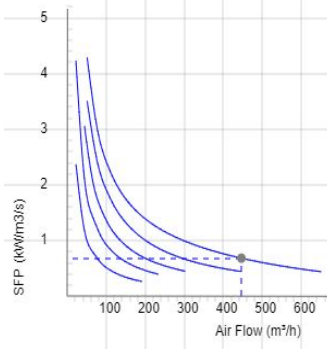
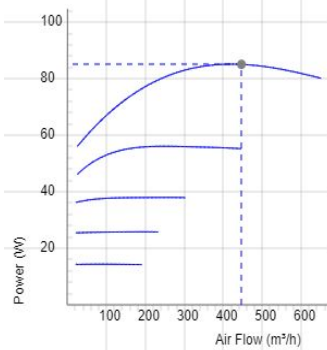
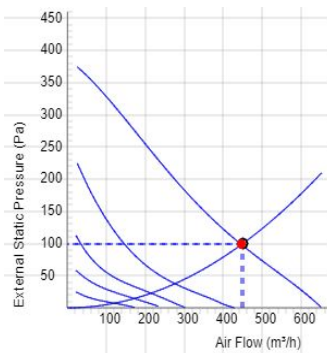


TKS 400 A1

- Wentylator dachowy z przyłączem kwadratowym TKS.
- Poziomy nawiew.
- Udokumentowane parametry i niezawodność.
- Operacyjne zarówno w 50 i 60 Hz.
- Wirnik z łopatkami pochylonymi do tyłu.
- Zewnętrzny silnik wirnika posiada bezobsługowe łożyska.
- Zintegrowane zabezpieczenie silnika.
- Puszka elektryczna posiada zabezpieczenie w klasie IP 54.
- Do regulacji prędkości służy transformator lub podłączony do urządzenia zewnętrzny regulator prędkości.
- Obudowa wentylatora jest wykonana z ocynkowanej stali, obudowa pomalowana powłoką poliestrową na czarno jako standard.
- Mechanizm Swing out dla ułatwienia czyszczenia i obsługi serwisowej.
- Najłatwiejsza metoda montażu wentylatora dachowego do przejścia dachowego TFU dla TKS.
- Wentylator spełnia wymogi dyrektywy środowiskowej M2.
- Aby zachować zgodność z regulacją ErP 2018, należy użyć regulatora prędkości zgodnego z lokalnymi przepisami.

Akcesoria

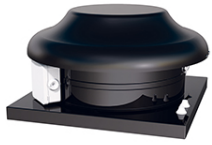
- VRDE 1,5
- VRS 0.5
- VRTE C
- Local Demand Controller Kit
- TFU 400
- Connection plate TFU 400
- Back draught shutter TFU 400



DANE TECHNICZNE	7210087 TKS 400 A1-v1 Black w cable	7210088 TKS 400 A1-v1 Brick red w cable
Napięcie	230 V	230 V
Faza	1 ~	1 ~
Częstotliwość	50 Hz	50 Hz
opcjonalna częstotliwość	60 Hz	60 Hz
Moc	85 W	85 W
Prąd	0.38 A	0.38 A
Prędkość	2650 r. p. m.	2650 r. p. m.
Maks. temperatura transportowane powietrze	60 ° C	60 ° C
Maks. temp. powietrza przy kontrolowanym	60 ° C	60 ° C
Poziom ciśnienia akustycznego w odl. 3 m	56 dB(A)	56 dB(A)
Waga	6.2 kg	6.2 kg
Klasa ochrony, silnik	44 IP	44 IP
Klasa izolacji obudowy, silnik	F	F
Kondensator	4 µF	4 µF
Maks. Wydatek	651.60182448511 m³/h	651.60182448511 m³/h
Maks. Ciśnienie	387 Pa	387 Pa
Zakres napięcia	220-240 V	220-240 V

DANE AKUSTYCZNE	Wydatek (m³/h)	L _A tot dB (A)	63Hz	125Hz	250Hz	500Hz	1KHz	2KHz	4KHz	8KHz
5. Otoczenia Lw dB(A) 230V	266	63	36	46	52	57	59	56	49	39
5. Wlotowego(A) 230V	266	68	57	62	62	62	59	59	52	44
4. Wlotowego(A) 165V	184	57	51	49	48	51	49	43	32	24
3. Wlotowego(A) 135V	133	50	45	43	42	45	41	32	22	18
2. Wlotowego(A) 110V	97	44	39	36	36	38	32	21	18	15
1. Wlotowego(A) 80V	65	32	28	25	25	25	20	12	15	12

WYMIARY



TKS 400 A1

Voltage steps

1	2	3	4	5
80V	110V	135V	165V	230V

