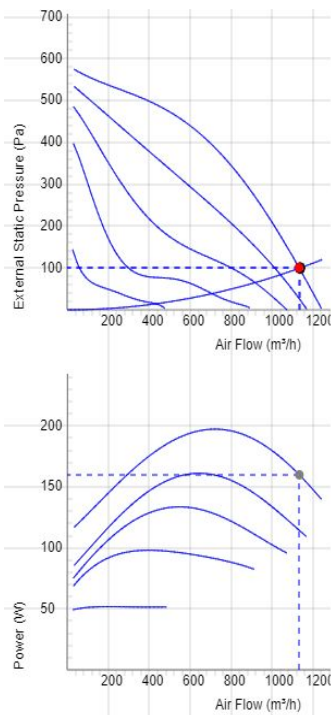


CK 315 B1

- Wentylator kanałowy z okrągłym podłączeniem.
- Udokumentowane parametry i niezawodność.
- Kompaktowa konstrukcja, wysokie wydatki i efektywność.
- Niski poziom hałasu.
- Operacyjne zarówno w 50 i 60 Hz.
- Wirnik z łopatkami pochylonymi do tyłu.
- Zewnętrzny silnik wirnika posiada bezobsługowe łożyska.
- Zintegrowane zabezpieczenie silnika.
- Puszka elektryczna posiada zabezpieczenie w klasie IP 54.
- Do regulacji prędkości służy transformator lub podłączony do urządzenia zewnętrzny regulator prędkości.
- Obudowa wentylatora jest wykonana z ocynkowanej stali.
- Wentylator służy do montażu go w systemie wentylacyjnym.
- Kiedy wentylator jest podłączony do kanałów, może być zamontowany na zewnątrz lub w wilgotnym środowisku.
- Prosty montaż w każdej pozycji.

Akcesoria

- VRTE 1
- VRDE 1,5
- VRS 2.0
- MB
- MK 315
- BSV 315
- RSK 315
- YG 315
- VK 315
- FLK 315
- FLF 315
- LDC 315



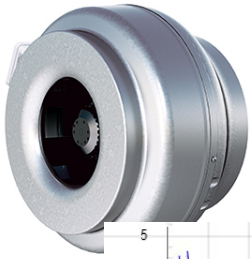
DANE TECHNICZNE

7000314 CK 315 B1 aut tp

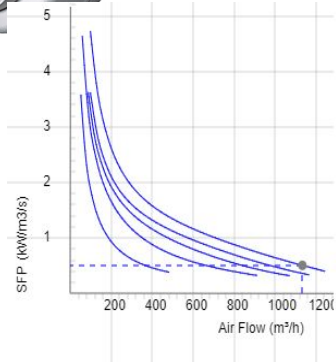
Napięcie	230 V
Faza	1 ~
Częstotliwość	50 Hz
opcjonalna częstotliwość	60 Hz
Moc	197 W
Prąd	0.87 A
Prąd podczas pracy z regulatorem	0.97 A
Prędkość	2660 r. p. m.
Maks. temperatura transportowane powietrze	80 ° C
Maks. temp. powietrza przy kontrolowanym	70 ° C
Poziom ciśnienia akustycznego w odl. 3 m	47 dB(A)
Waga	6.1 kg
Klasa ochrony, silnik	44 IP
Klasa izolacji obudowy, silnik	F
Kondensator	6 µF
Przyłącza kanałów	315 mm
Maks. Wydatek	1461.6040924915 m³/h
Maks. Ciśnienie	632 Pa
Zakres napięcia	220-240 V

DANE AKUSTYCZNE	Wydatek (m³/h)	L_{w1} tot dB (A)	63Hz	125Hz	250Hz	500Hz	1KHz	2KHz	4KHz	8KHz
5. Otoczenia Lw dB(A) 230V	878	54	34	40	45	46	48	49	46	37
5. Wylotowego Lw dB(A) 230V	878	78	57	59	72	67	71	72	70	65
5. Wlotowego (A) 230V	878	76	56	58	65	66	67	70	70	64
4. Wlotowego (A) 165V	767	72	51	56	63	64	65	66	66	59
3. Wlotowego (A) 135V	605	67	46	53	58	60	59	61	59	51
2. Wlotowego (A) 110V	490	56	40	45	49	50	48	48	44	33
1. Wlotowego (A) 80V	284	48	35	40	42	42	40	37	31	27

WYMIARY



CK 315 B1



Voltage steps

1	2	3	4	5
80V	110V	135V	165V	230V

