

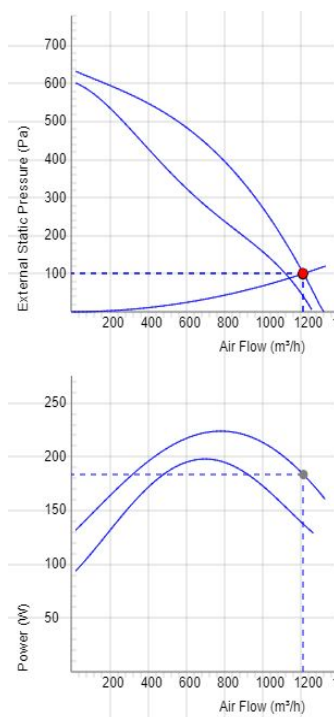


CK 315 C1

- Wentylator kanałowy z okrągłym podłączeniem.
- Udokumentowane parametry i niezawodność.
- Kompaktowa konstrukcja, wysokie wydatki i efektywność.
- Niski poziom hałasu.
- Operacyjne zarówno w 50 i 60 Hz.
- Wirnik z łopatkami pochylonymi do tyłu.
- Zewnętrzny silnik wirnika posiada bezobsługowe łożyska.
- Zintegrowane zabezpieczenie silnika.
- Puszka elektryczna posiada zabezpieczenie w klasie IP 54.
- Do regulacji prędkości służy transformator lub podłączony do urządzenia zewnętrzny regulator prędkości.
- Obudowa wentylatora jest wykonana z ocynkowanej stali.
- Wentylator służy do montażu go w systemie wentylacyjnym.
- Kiedy wentylator jest podłączony do kanałów, może być zamontowany na zewnątrz lub w wilgotnym środowisku.
- Prosty montaż w każdej pozycji.
- Ten produkt nie może być sterowaną prędkością poniżej 165 V.

Akcesoria

- VRTE 1
- VRDE 1,5
- MB
- MK 315
- BSV 315
- RSK 315
- YG 315
- VK 315
- FLK 315
- FLF 315
- LDC 315



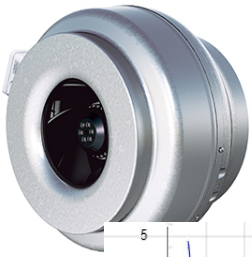
DANE TECHNICZNE

	7000072 CK 315 C1 aut tp	7000027 CK 315 C1 man tp
Napięcie	230 V	230 V
Faza	1 ~	1 ~
Częstotliwość	50 Hz	50 Hz
opcjonalna częstotliwość	60 Hz	60 Hz
Moc	224 W	224 W
Prąd	0.97 A	0.97 A
Prąd podczas pracy z regulatorem	1.2 A	1.2 A
Prędkość	2770 r. p. m.	2770 r. p. m.
Maks. temperatura transportowane powietrze	80 ° C	80 ° C
Maks. temp. powietrza przy kontrolowanym	75 ° C	75 ° C
Poziom ciśnienia akustycznego w odl. 3 m	48 dB(A)	48 dB(A)
Waga	5.9 kg	5.9 kg
Klasa ochrony, silnik	44 IP	44 IP
Klasa izolacji obudowy, silnik	F	F
Kondensator	6 µF	6 µF
Przyłącza kanałów	315 mm	315 mm
Maks. Wydatek	1324.8037094504 m³/h	1324.8037094504 m³/h
Maks. Ciśnienie	632 Pa	632 Pa
Zakres napięcia	220-240 V	220-240 V

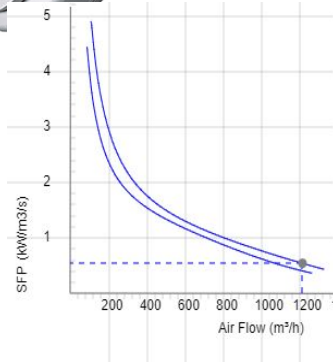
DANE AKUSTYCZNE

	Wydatek (m³/h)	$L_{w,1}$ tot dB (A)	63Hz	125Hz	250Hz	500Hz	1KHz	2KHz	4KHz	8KHz
2. Otoczenia Lw dB(A) 230V	1091	55	26	44	46	47	46	49	49	38
2. Wylotowego Lw dB(A) 230V	1091	78	60	61	71	67	68	71	72	67
2. Wlotowego (A) 230V	1091	77	53	61	66	65	68	71	72	68
1. Wlotowego (A) 165V	983	74	52	57	62	62	65	68	68	66

WYMIARY

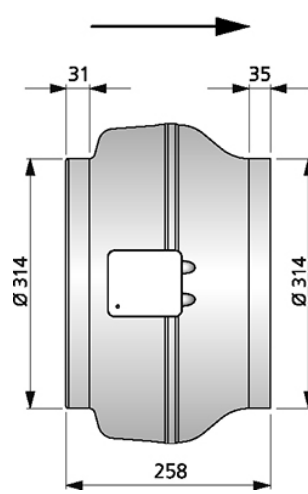


CK 315 C1



Voltage steps

1	2
165V	230V



(mm)

