



# Klimatyzatory KLLAP

TYP KANAŁOWY – SLIM

## Kompaktowa i smukła konstrukcja

Klimatyzatory kanałowe serii KLLAP to kompaktowe i smukłe urządzenia, które pozwalają na elastyczny montaż w wąskich przestrzeniach międzysufitowych. Przestrzeń montażowa może zostać zredukowana do min. głębokości 700 mm i wysokości 198 mm. Nawiew powietrza może być kierowany za pomocą kratki wywiewnej z automatycznymi żaluzjami (opcja).



### CECHY

#### Kompaktowa konstrukcja

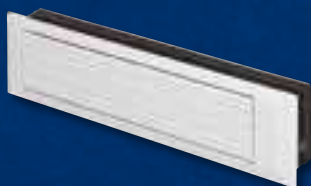
Przestrzeń montażowa może zostać zredukowana do min. głębokości 450 mm i wysokości 198 mm.

#### Łatwy montaż

Możliwość zasysania powietrza od spodu i od tyłu.

#### Pompka skroplin w standardzie

#### Kratka wywiewna z automatycznymi żaluzjami (opcja)



MOCE [kBtu/h]

09 | 12 | 14 | 18

MODEL

RDG09KLLAP | RDG12KLLAP  
RDG14KLLAP | RDG18KLLAP

WYMIARY [mm]

198 × 700 × 620

198 × 900 × 620

GRZANIE

przy -15°C

CHŁODZENIE

przy -15°C



## DANE TECHNICZNE

		Jednostka wewnętrzna	RDG09KLLAP	RDG12KLLAP	RDG14KLLAP	RDG18KLLAP
		Jednostka zewnętrzna	ROG09KBTB	ROG12KBTB	ROG14KBTB	ROG18KBTB
<b>Zasilanie</b>		V/Hz	230/1/50			
<b>Wydajność</b>	<b>Chłodzenie</b>	kW	2,5 (0,9 – 3,2)	3,5 (0,9 – 4,4)	4,3 (0,9 – 5,4)	5,2 (0,9 – 5,9)
	<b>Grzanie</b>	kW	3,2 (0,9 – 4,7)	4,1 (0,9 – 5,7)	5,0 (0,9 – 6,5)	6,0 (0,9 – 7,5)
<b>Pobór mocy</b>	<b>Chłodzenie/Grzanie</b>	kW	0,60 / 0,79	0,93 / 1,08	1,28 / 1,32	1,55 / 1,62
<b>EER</b>	<b>Chłodzenie</b>	—	4,17	3,76	3,36	3,35
<b>COP</b>	<b>Grzanie</b>	—	04,05	3,80	3,79	3,70
<b>Moc obliczeniowa</b>	<b>Chłodzenie (35°C) / Grzanie (-10°C)</b>	kW	2,5 / 2,6	3,5 / 3,4	4,3 / 3,8	5,2 / 4,4
<b>SEER</b>	<b>Chłodzenie</b>	—	6,20 A**	6,10 A**	5,80 A*	6,20 A**
<b>SCOP</b>	<b>Grzanie</b>	—	4,30 A*	4,00 A*	3,90 A	4,10 A*
<b>Pobór prądu</b>	<b>Chłodzenie/Grzanie</b>	A	7,9	9,7	10,2	12,1
<b>Osuszanie</b>		l/h	0,7	1,3	1,5	2,0
<b>Roczne zużycie energii</b>	<b>Chłodzenie</b>	kWh/a	141	201	259	293
	<b>Grzanie</b>	kWh/a	845	1189	1362	1501
<b>Poziom ciśnienia akustycznego</b>	<b>J. wew. (Chłodzenie) (H/M/L/Q)</b>	dB (A)	28 / 27 / 26 / 25	29 / 28 / 26 / 25	32 / 30 / 28 / 26	32 / 30 / 29 / 27
	<b>J. wew. (Grzanie) (H/M/L/Q)</b>		28 / 26 / 25 / 24	29 / 28 / 26 / 24	32 / 30 / 28 / 25	32 / 30 / 29 / 27
	<b>J. zew. (Chłodzenie / Grzanie)</b>		46 / 46	47 / 47	49 / 49	50 / 50
<b>Poziom mocy akustycznej</b>	<b>J. wew. (Chłodzenie / Grzanie)</b>	dB (A)	57 / 57	58 / 58	60 / 60	58 / 58
	<b>J. zew. (Chłodzenie / Grzanie)</b>		59 / 59	61 / 61	62 / 62	62 / 62
<b>Przepływ powietrza</b>	<b>J. wew. / j. zew.</b>	m <sup>3</sup> /h	600 / 1 480	650 / 1 580	800 / 1 670	940 / 2 160
<b>Zakres sprężu (Standard)</b>		Pa	0-90 (25)	0-90 (25)	0-90 (25)	0-90 (25)
<b>Wymiary netto (wys. x szer. x gł.) Masa</b>	<b>J. wew.</b>	mm	198 x 700 x 620	198 x 700 x 620	198 x 700 x 620	198 x 900 x 620
		kg (lbs)	17 (37)	17 (37)	17 (37)	20 (44)
	<b>J. zew.</b>	mm	542 x 799 x 290	542 x 799 x 290	542 x 799 x 290	632 x 799 x 290
		kg (lbs)	32 (71)	32 (71)	32 (71)	20 (44)
<b>Średnica przewodów chłodniczych</b>	<b>Ciecz / Gaz</b>	mm	6,35 / 9,53	6,35 / 9,53	6,35 / 9,53	6,35 / 12,70
<b>Średnica rurki skroplin</b>	<b>J. wew. / j. zew.</b>	mm	25 / 32	25 / 32	25 / 32	25 / 32
<b>Max długość przewodów</b>	<b>(Bez doładowania czynnika)</b>	m	20 (15)	20 (15)	25 (15)	30 (20)
<b>Max różnica poziomów</b>		m	15	20	20	20
<b>Zakres temperatur pracy</b>	<b>Chłodzenie</b>	°C DB	-15 ~ 46	-15 ~ 46	-15 ~ 46	-15 ~ 46
	<b>Grzanie</b>		-15 ~ 24	-15 ~ 24	-15 ~ 24	-15 ~ 24
<b>Czynnik chłodniczy</b>	<b>Typ</b>	GWP	R32 (675)	R32 (675)	R32 (675)	R32 (675)
	<b>Ilość w urządzeniu</b>	g	850	850	850	1 250

## W ZESTAWIE

Jednostka zewnętrzna dla RDG09/12/14KLLAP



Jednostka zewnętrzna dla RDG18KLLAP



## AKCESORIA OPCJONALNE

Pilot przewodowy:

UTY-RNRX2)

UTY-RLRX

UTY-RNXXM

UTY-RVNXM

UTY-RSRX

UTY-RHRX

UTY-RSNXM

UTY-LBTXM

UTY-XSZX

UTD-GXTA-W (Dla RDG12 / 14)

UTD-GXTB-W (Dla RDG18)

UTY-XWZXZG

UTY-TFSXZ1

Prosty pilot przewodowy:

Odbiornik sygnału pilota + pilot:

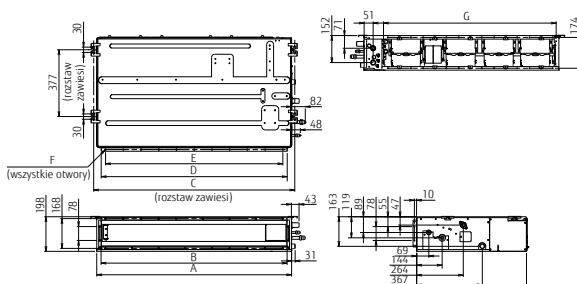
Pomieszczeniowy czujnik temperatury:

Kratka wywiewna z automatycznymi załącznikami:

Zestaw przyłączeniowy:

Interfejs Wi-Fi:

## WYMIARY



	RDG09/12/14KLLAP	RDG18KLLAP
<b>A</b>	700	900
<b>B</b>	650	850
<b>C</b>	734	934
<b>D</b>	650	850
<b>E</b>	P100 x 6 = 600	P100 x 8 = 800
<b>F</b>	18 x Ø5	22 x Ø5
<b>G</b>	574	774